

USULÜ: **ŞERHİ RAKSİ EVFERİ** **FERİHNÂK AŞİRÂN İLÂHÎ-10-**
(19)

16. Yüzyıl 2. Yarımında
GÖLTE: KAYGUSUZ
(Vizeli Alaeddin)
BESTE: DOĞAN ERGİN
(Derviş Neyzen)

1- SA NA BİR GİZ Lİ SÖ ZÜM VAR
2- BU LAN DER SEN FET Hİ BÂ BIN
3- KAY GU SUZ BU BÖY LE O LUR

GEL GÖ NÜ LE GİR GÖ NÜ LE
KAL DIR SEN SEN LİK Hİ CÂ BIN
HAK KA DÖZ RU YOL KİM VA RIR

SEN SEN Lİ Gİ EL DEN Bİ RAK
Bİ LEM DER SEN AŞK Kİ TÂ BIN
BU LAN LAR GÖ NÜL DE BU LUR

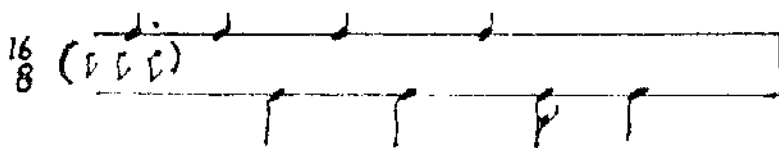
GEL GÖ NÜ LE GİR GÖ NÜ LE
GEL GÖ NÜ LE GİR GÖ NÜ LE
GEL GÖ NÜ LE GİR GÖ NÜ LE

SEN SEN Lİ Gİ EL DEN Bİ RAK
Bİ LEM DER SEN AŞK Kİ TÂ BIN
BU LAN LAR GÖ NÜL DE BU LUR

GEL GÖ NÜ LE GİR GÖ NÜ LE
GEL GÖ NÜ LE GİR GÖ NÜ LE
GEL GÖ NÜ LE GİR GÖ NÜ LE

3) İlmine bakıp güvenme.
Zühtünü görüp aldanma.
Bunda cana başa kanma
Gel gönüle , gir gönüle

4) Zühd zâhid tuzagıdır
İlim , amel nefis bağdır
Gönül evi Hak evidir
Gel gönüle , gir gönüle



4. EYLÜL, 1986
DOĞAN ERGİN